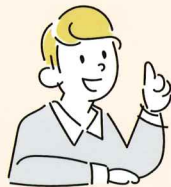


あなたの夢を応援します

奨学金制度のご案内



大きくなったら、看護師になりたい！

あなたの『夢』の実現のために、IMSグループでは奨学金制度を実施しています。



奨学金制度は、看護師養成機関（大学、短大、専門学校等および准看護師養成所など）に入学し、卒業後IMSグループの施設に勤務することを希望する者に対して、資金的なバックアップを行い、学費や生活費などの援助をするための制度です。地域医療に貢献する優秀な看護師の育成を目的としています。

奨学金制度とは

IMSグループ施設からの奨学金は、毎月月初めに5万円ずつ直接お渡しするか、指定の銀行口座にお振込みいたします。支給期間は在学期間です。3年間の貸与を受けた方は年間60万円で合計180万円となります。ご家族の方の経済的負担を軽減し、安心して学生生活を送ることが可能です。准看護師養成所への進学の方には、学費などの実費を奨学金というかたちで支給いたします。
※准看護師養成所への進学の方をご相談ください。

奨学金制度のメリットとは？

付与期間は在学中

学費をサポート！

ご家族の方の経済負担を軽減し、安心して学生生活を送ることが可能です。
※学費の全額が支給されるわけではありません。

[3年間貸与を受けた場合]

年間60万円 × 3年 = 合計180万円
4年の場合：240万円 / 5年の場合：300万円

看護師および准看護師資格取得後、奨学金を受けた年数と同じ年数以上、IMSグループの施設で勤務すれば…

1. 返済の必要なし！

奨学金の返還は看護師および准看護師資格取得後、奨学金を受けた年数と同じ年数以上、IMSグループ施設で勤務すれば返済の必要はありません。

※在学中および返還期間中にやめることになった場合は、残りの期間に応じ、返済していただきます。

2. 就職活動も必要なし！

卒業後は希望するIMSグループの施設に勤務することができます。

就職活動が必要ありませんので、その時間を国家試験対策に充てて勉強に打ち込むことができます。

IMSグループ奨学金制度の対象者

- 看護師養成施設に入学予定または在学中の学生
- 人物、学業、健康ともに良好である者
- 卒業後にIMSグループの医療施設への入職を希望する者

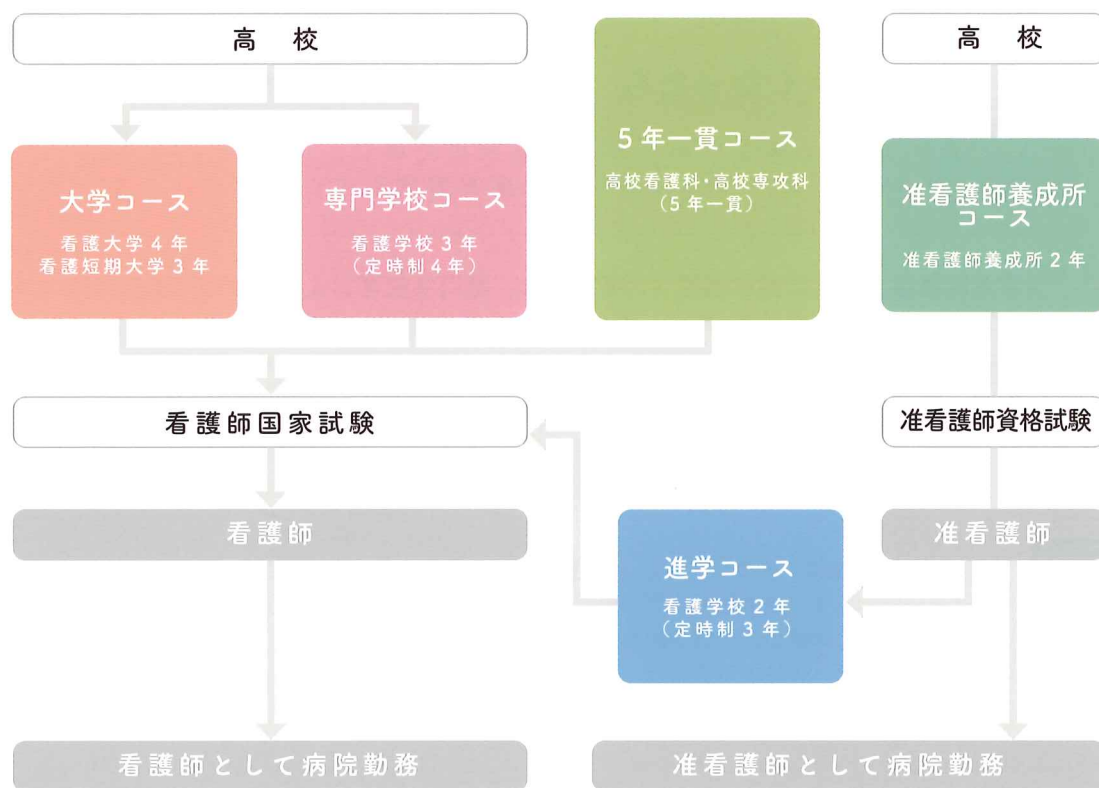
養成施設区分	貸与額	貸与期間	合計貸与金額	返済履行企画	
看護大学	50,000円 / 月	4年	2,400,000円	4年	
看護短期大学		3年	1,800,000円	3年	
専門学校		3年課程	3年	1,800,000円	3年
		2年課程	2年	1,200,000円	2年
高等学校看護科(5年一貫)		5年	3,000,000円	5年	

就学年限と同期間勤務した時、全額返済を免除

看護師までの道のり

あこがれの看護師を目指すには、下記のとおりさまざまな方法があります。進路指導の先生や保護者の方ともよく相談して、あなた自身の進路を決めてください。

IMSグループではそれぞれのコースごとに最適なバックアップ体制をご用意しています。



看護師と准看護師について

看護師

「看護師」は厚生労働大臣から交付される国家資格で、あらかじめ看護専門学校や短大・大学の看護学部などを卒業しておく必要があります。ただし、准看護師の資格を持っている人が再び看護専門学校で勉強して看護師になることもできます。

准看護師

中学校や高等学校を卒業後、准看護師養成所に2年間以上通うことで、「准看護師資格試験」を受験できます。この資格は都道府県知事から交付される免許です。

看護師を目指している方、看護師に少しでも興味がある方、
私たちIMSグループにお気軽にご相談ください！
詳しくはIMSグループ看護部HPをご覧ください。



IMSグループ本部事務局 看護部

TEL : 03-3965-5909 / FAX : 03-3965-5926 / MAIL : nurse@ims.gr.jp
<https://ims-site.jp/ims-kango/>

IMS(イムス)グループは、東京・神奈川・埼玉・群馬・千葉・宮城・山形・北海道に64の施設と16の訪問看護ステーションを有する総合医療・福祉グループです。
急性期・回復期・慢性期・予防医療から介護施設・在宅介護までの一貫した医療・介護を提供しています。